

# TOMS NEWS

ZIVILTECHNIKER GMBH



## AKH FORSCHUNGSGEBÄUDE INTENSIVBAUSTELLE

Das derzeit herausragende Bauvorhaben am Wiener AKH steht derzeit inmitten der Ausführungsphase und besteht aus zwei Bauabschnitten:

### CTMT – Center for Translational Medicine and Therapeutics

Am CTMT werden neue Forschungen aus dem Labor bei der Behandlung von Patienten eingesetzt und diese überprüft sowie durch eine enge wissenschaftliche Zusammenarbeit rasch verbessert. Das neue Gebäude soll als Drehscheibe der synergetischen Aktivitäten mehrerer Grundlagenwissenschaften und Kliniken dienen.

### Baubeschreibung

Als Baugrubensicherung der zweieinhalb Untergeschosse wurden Bohrpfahlwände aus Schneckenortbeton mit einem Durchmesser von 90 cm mit massiven Ausfachungsträgern und umlaufenden Stahlbetonrosten errichtet. Als Fundierung wurde eine kombinierte Pfahl-Plattengründung (KPP-Gründung) mit einer Plattenstärke von 70 cm und Großbohrpfählen DM 90 cm gewählt. Derzeit werden die aufgehenden Obergeschosse errichtet.

**Ges. NFL:** ca. 24.000 m<sup>2</sup>

**Gedeckelte Kosten:** ca. € 154 Mio.

**Generalplaner:** Moser Architects ZT GmbH  
& Ingenos ZT GmbH

**Statik:** TOMS Ziviltechniker GmbH

### CPM – Center for Precision Medicine

Hier soll an einer raschen und personalisierten Therapie auf Basis individueller Genanalysen geforscht werden und diese auch bei Patienten angewendet werden. Im CPM wird an der zukunftsweisenden Nutzung von maßgeschneiderten Therapien unter Berücksichtigung modernster Technologien wie z.B. Genom-Sequenzierung gearbeitet.



*Wir nehmen diese Aussendung zum Anlass, aufgrund des bevorstehenden Jahreswechsels unsere herzlichsten Wünsche zu übermitteln!*

*Wir danken sehr herzlich für die gute Zusammenarbeit und wünschen Ihnen ein frohes Weihnachtsfest!*

*Für 2024 wünschen wir viel Erfolg und weiterhin ein erfolgreiches, gemeinsames Wirken!*

*Für die Toms Ziviltechniker GmbH*

Dipl.-Ing. Bernd Toms  
Zivilingenieur für Bauwesen

Dipl.-Ing. Ferdinand Toms  
Ingenieurkonsulent für Bauingenieurwesen  
Allgemein beeideter und gerichtlich zertifizierter Sachverständiger



## UNIVERSITÄTSKLINIKUM KREMS FERTIGSTELLUNG DES NEUBAUS DER PATHOLOGIE

Im Oktober wurde in Krems am Gelände der Universitätsklinik die Fertigstellung des Neubaus der Pathologie gefeiert.

Der Neubau wurde deshalb notwendig, da die bestehende Pathologie abgerissen werden wird, um dem Zubau zur Strahlentherapie Platz zu schaffen.

Das zweigeschossige Gebäude besteht aus Erdgeschoss und einem Obergeschoss, wobei das Erdgeschoss in Stahlbetonbauweise auf einen bestehenden Kollektor aufgesetzt wurde.

Das Obergeschoss wurde in Holzbauweise errichtet, mittels Brettspertholzkonstruktionen für Wände und Decke.

Das geschaffene Volumen Pathologie beträgt ca. 670 m<sup>2</sup> Nutzfläche. Der Neubau der Strahlentherapie weist eine Nutzfläche von ca. 1.100 m<sup>2</sup> Nutzfläche auf.



**Architekturplanung:** Arch. Maurer & Partner  
**Ausführende Firma:** Leyrer + Graf  
**Tragwerksplanung:** TOMS Ziviltechniker GmbH

## UNIVERSITÄTSKLINIKUM TULLN NEUERRICHTUNG KJPP UND AUSWEICHBETTENSTATION



**Generalplaner:** ARGE GP UK Tulln – Moser + Zentraplan  
**Baufirma:** Swietelsky AG  
**Tragwerksplanung:** TOMS Ziviltechniker GmbH

Die Kinder- und Jugendpsychiatrie (KJPP) am Krankenhaus Tulln wird neu errichtet.

Es ist dies die erste Phase im Rahmen eines Masterplans am Klinikum Tulln. Neben der Errichtung einer Ausweichbettenstation soll als 2. Phase der Bestand (Bauteil 1) saniert werden.

Die KJPP beinhaltet eine Tagesklinik mit Familienzimmern und Therapiebereichen.

**Bauweise:**

Der Baukörper KJPP ist in Stahlbetonbauweise errichtet. Die Ausweichbettenstation wird auf einen bestehenden Operationstrakt aufgesetzt, welcher während der Bauphase in Betrieb bleibt. Die Decke über dem Operationssaal muss erhalten bleiben. Zwecks Optimierung der neuen Auflasten aus der neuen Bettenstation wird eine Stahlrahmenkonstruktion mit Holzausfachungen herangezogen.

Eine Verbindungsbrücke zum KJPP wird in Stahlkonstruktion zum Bestand hin errichtet.

Die Baumaßnahmen umfassen ca. 3.865 m<sup>2</sup> NFL auf 5 Geschossen.

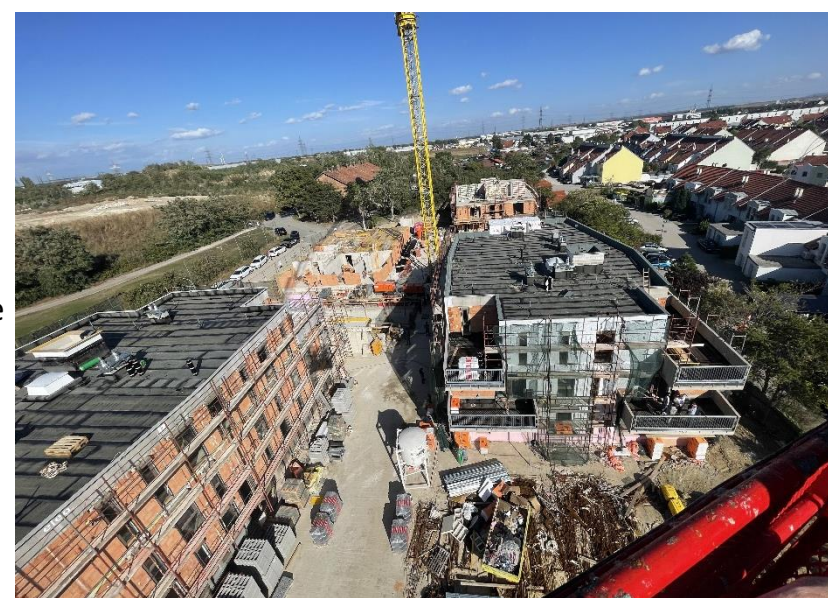
## WHA LEOPOLDSDORF ACHAUERSTRASSE

Beim Neubau der Wohnhausanlage konnte im September die Dachgleiche gefeiert werden.

Es wurden insgesamt 8 Stiegen mit jeweils 4 Geschossen errichtet. Eine großflächige Tiefgarage erstreckt sich unter den Stiegenhäusern 4 bis 8. Eine statische Herausforderung war die Gründung des Bauwerks. Es wurde eine kombinierte Gründung aus biegesteifer Bodenplatte und Pfahlgründung gewählt. Die Grundwasserverhältnisse stellten gleichfalls eine große Herausforderung an die Planer und Ausführende dar. Die Tiefgarage wurde in Stahlbetonbauweise, aufgehende Konstruktionen in Stahlbeton-Ziegelbauweise errichtet.

Die gesamte Wohnnutzfläche beträgt ca. 21.380 m<sup>2</sup>

**Architekt:** BKK-3 Architekten ZT GmbH  
**Baufirma:** Rhomberg Bau Wien GmbH  
**Tragwerksplanung:** TOMS Ziviltechniker GmbH





## WHA IRNFRITZ ÜBERGABE



Die dreigeschossige Wohnhausanlage weist eine Wohnnutzfläche von ca. 670 m<sup>2</sup> aus. Die Anlage verfügt über kontrollierte Wohnraumlüftung, Fernwärme und PV-Anlage.

Das Bauvorhaben konnte anhand effizienter Planung in kürzester Bauzeit realisiert werden.

**Wohnbaugesellschaft:** Kamptal Gemeinnützige Wohnbaugesellschaft GmbH  
**Architekt:** DI Neuhart (Wr. Neustadt)  
**Tragwerksplanung:** TOMS Ziviltechniker GmbH

## WHA RAFFELSPERGERGASSE 26 ÜBERGABE



In einer beeindruckenden und herausfordernden Hangbebauung inmitten des 19. Bezirks ist eine Anlage bestehend aus zwei Stiegen und 20 Wohneinheiten entstanden. Das Bauwerk wurde in statisch äußerst schlanker Bauweise errichtet und reizt alle Möglichkeiten der Statik aus.

Die Wohnnutzfläche beträgt ca. 1.800 m<sup>2</sup>.  
Die Nettoeßgeschossfläche ca. 2.670 m<sup>2</sup>.



**Bauherr:** Raiffeisen Wohnbau GmbH  
**Architekt:** NHP architects ZT GmbH, 1190 Wien

**Tragwerksplanung:** TOMS Ziviltechniker GmbH

## ST. JOSEF KRANKENHAUS - HIETZING FERTIGSTELLUNG + ÜBERGABE IM SEPTEMBER 2023

In Hietzing konnte der Zu- und Umbau + Sanierung des St. Josef Krankenhauses übergeben werden. Umfangreiche Umbauarbeiten wurden seit 2014 durchgeführt.

Das Konzept beinhaltet eine Erweiterung des Bestands durch 2 Hauptbaukörper, sowie einer neuen Eingangshalle mit einer Erschließungsspanne. Im Osten wird ein 4- bzw. 5-geschoßiger Bettentrakt errichtet.

Der Ausbau der Geburtshilfe zum Eltern-Kind-Zentrum und die Erweiterung der Onkologie waren Schwerpunkte des umfangreichen Ausbauprogramms.

Größenordnung ca. 25.700 m<sup>2</sup> NFL

**Auftraggeber:** St. Josef Krankenhaus GmbH im Wege SANTESIS GmbH  
**Architektur:** Büro Hayde & Maurer



Photo © by David Schreyer

**Tragwerksplanung:** TOMS Ziviltechniker GmbH

## PARADISGASSE 24-26, 1190 WIEN ÜBERGABE - FERTIGSTELLUNG

In paradiesischer Lage in Döbling wurde eine luxuriöse Wohnhausanlage bestehend aus 4 Häusern und insgesamt 49 Wohneinheiten mit 4.440 m<sup>2</sup> Wohnnutzfläche errichtet. 55 unterirdische Stellplätze wurden ebenfalls vorgesehen.

Das Motto des Architekten war: „In sich ruhend und trotzdem vielfältig“. Die Gestaltung orientiert sich an dieser Zielformulierung.

Inspiziert vom Weinbau in Döbling wurde eine umfangreiche Begrünung mittels Rankgerüste an den Terrassen und Loggien vorgesehen.

**Bauherr:** Raiffeisen Wohnbau Wien  
**Architekt:** DTA – Duda-Testor Architektur ZT GmbH, 1040 Wien  
**Tragwerksplanung:** TOMS Ziviltechniker GmbH





## DR. CHRISTOPHER TOMS – IHR BAUANWALT



TOMS LEGAL ([www.tomslegal.eu](http://www.tomslegal.eu)) ist eine Rechtsanwaltskanzlei im Zentrum Wiens mit Anwaltszulassung für sowohl die österreichische als auch die englische Rechtsordnung.

Der Fokus liegt auf Zivil-, Gesellschaftsrecht und M&A, mit besonderer Spezialisierung im Bau- Planungs- und Energierecht.

Mit ihrer langjährigen Erfahrung in gerichtlichen Streitigkeiten und alternativer Streitbeilegung sowie in der Entwicklung umfassender Vertragsgesamtlösungen legt die Kanzlei großen Wert auf eine kompetente und individuelle Beratung ihrer Mandant:innen.

Tel.: +43 1 310 16 60

E-Mail: [christopher.toms@tomslegal.eu](mailto:christopher.toms@tomslegal.eu)

## HIGHLIGHTS



Sanierung Parlament



Kennedy Garden



Therme Wien Oberlaa



Seestadt Aspern G12A



Grafenegg Konzerthaus



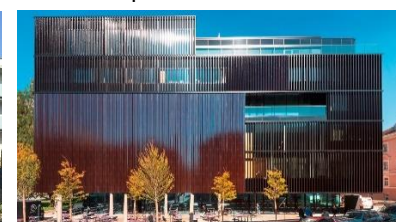
HTL Bulme Graz



Krankenhaus Villach



WHA „Am Kremserberg“ – St. Pölten BA 3



Haus der Musik - Innsbruck



Austria Campus



High Tech Campus Villach



St. Josef Krankenhaus Wien



BUWOG Breitenfurterstraße



ÖAMTC Hollabrunn Stützpunkt



Landeskrankenhaus Mistelbach



Univ. Klinikum f. Kinder AKH Wien



Regierungsviertel St. Pölten



AKH Kinderchirurgie



Neuromed Campus Linz



Landeskrankenhaus Zell am See



Umbau Schlosshof

## LEISTUNGSSPEKTRUM TOMS ZIVILTECHNIKER GMBH

Tragwerksplanungen - konstruktive statische Planungen von Hoch- und Tiefbauten aller Art

Planung mittels Building Information Modeling (BIM)

Leistungen als Prüfstatiker im Sinne der OIB – Richtlinien

Baugrunduntersuchungen – bodenmechanische Beurteilungen, Baugrubenkonzepte

Leistungen im Sinne des Baustellenkoordinationsgesetzes

Leistungen als Prüflingenieur im Sinne der Wiener Bauordnung

Leistungen im Sinne der Objektsicherheitsprüfung nach ÖNORM B 1300

Bauphysikalische Objektplanungen

Begleitende Kontrolle

Machbarkeitsstudien (Due Diligence)

Sachverständigengutachten



A-3500 KREMS/D.  
DACHSBERGGASSE 8  
TELEFON: 02732/72797  
FAX: 02732/72797-21

[office@toms.at](mailto:office@toms.at)

A-1010 WIEN  
LÖWELSTRASSE 20/4  
TELEFON: 01 / 310 0707  
FAX: 01 / 310 0707-41

[www.toms.at](http://www.toms.at)