



# TOMS NEWS

ZIVILTECHNIKER GMBH



## UNIVERSITÄTSKLINIKUM WIENER NEUSTADT START VORENTWURFSPLANUNG

Das Schwerpunktkrankenhaus Wiener Neustadt ist das aktuell größte Bauprojekt des Landes Niederösterreich. Mit Landtagsbeschluss vom 30.04.2025 wurde der Startschuss zur Umsetzung der Planung gesetzt.

Umfassende Klinikbereiche werden in diesem Projekt integriert, wie Onkologiezentrum, Eltern-Kind-Zentrum, Institute für Pathologie und Laboratoriumsmedizin, sämtliche klassischen Krankenhausabteilungen, Erweiterung der Landesklinikenlogistik, Notfall- und Traumaversorgung, Erstversorgungsambulanz u.v.m.

Die Abstellmöglichkeiten für motorisierten Individualverkehr befinden sich vollumfänglich unter dem eigentlichen Klinikgebäude.

Die Anordnung einzelner Bauteile orientiert sich an einer Campuslösung.

Der Planungsbeginn ist erfolgt.

Start vorgezogener Baumaßnahmen: Juli 2027

Aufnahme Klinikbetrieb: 2035

**Bauherr:**

**Nutzfläche Klinikum:**

**Gesamtkosten (Preisbasis 12/2024):**

**ARGE Generalplanung:**

**ARGE Statik:**

NÖ Landesgesundheitsagentur

63.300 m<sup>2</sup>

netto € 1.465.350.000,--

Maurer & Partner – Pfaffenbichler – Gustin & Zieser - Panis

TOMS Ziviltechniker GmbH – RWT Ziviltechniker GmbH



*Wir nehmen diese Aussendung zum Anlass, aufgrund des bevorstehenden Jahreswechsels unsere herzlichsten Wünsche zu übermitteln!*

*Wir danken sehr herzlich für die gute Zusammenarbeit und wünschen Ihnen ein frohes Weihnachtsfest!*

*Für 2026 wünschen wir viel Erfolg und weiterhin ein erfolgreiches, gemeinsames Wirken!*

*Für die TOMS Ziviltechniker GmbH*

Dipl.-Ing. Bernd Toms  
Zivilingenieur für Bauwesen

Dipl.-Ing. Ferdinand Toms  
Ingenieurkonsulent für Bauingenieurwesen  
Allgemein beeideter und gerichtlich zertifizierter Sachverständiger

# NÖ PFLEGE- UND BETREUUNGSZENTRUM BAD VÖSLAU

## PLANUNGSBEGINN

Neubau eines Pflege- und Betreuungszentrums für Langzeitpflege mit integrierter Tages- und Kurzzeitpflege und demenzieller Betreuung in Bad Vöslau. In insgesamt vier Wohnbereichen werden 144 Bewohner und Bewohnerinnen betreut.

Das Gebäude folgt dem vorgegebenen, schmalen, rechteckigen Grundstückszuschnitt von Ost nach West und der Hanglage. Drehung und Versatz der vier Baukörper ermöglichen eine Akzentuierung der Bauvolumina.

Es wird ein homogenes, dennoch individuell differenziertes und facettenreiches, bauliches Ensemble mit einem angemessenen Dichteverhältnis geplant. Entsprechend der Topografie in Hanglage sind die Baukörper zwei- oder dreigeschossig. Im Osten entsteht ein attraktiver Vorplatz als Zone zwischen Straßenraum und Eingang.

Die Erschließung erfolgt von der Sooßer Straße aus. Parkplätze und Anlieferungsstraßen sind im nordöstlichen Grundstücksbereich situiert, damit die südwestlich gelegenen Freiräume ausschließlich den Bewohnern zur Verfügung stehen.

Massivbauweise mit vorgehängter, hinterlüfteter Holzfassade  
Niedrigenergiehaus mit extensiv begrünten Dächern  
Nettoraumfläche ca. 10.000 m<sup>2</sup>  
Baukosten ca. € 34.100.000, -



**Generalplaner:** pfeil architekten ZT GmbH  
**Statik:** TOMS Ziviltechniker GmbH

# AKH FORSCHUNGSGEBÄUDE

## ROHBAUGLEICHE



**Generalplaner:** Moser Architects ZT GmbH  
& Ingenos ZT GmbH  
**Statik:** TOMS Ziviltechniker GmbH

Unter den derzeit herausragenden Bauvorhaben am Wiener AKH sind zwei Bauabschnitte der Forschungsgebäude in Rohbau fertiggestellt.

**CTMT – Center for Translational Medicine and Therapeutics**  
Am CTMT werden neue Forschungen aus dem Labor bei der Behandlung von Patienten eingesetzt und diese überprüft, sowie durch eine enge wissenschaftliche Zusammenarbeit rasch weiterentwickelt.

**CPM – Center for Precision Medicine**  
Hier soll an einer raschen und personalisierten Therapie auf Basis individueller Genanalysen geforscht werden und diese auch bei Patienten angewendet werden.

Beim CPM war die große Auskragung von 24m eine statische Herausforderung. Mit einem auskragenden Stahlbetonrost und Stützen wurden die Obergeschosse lastmäßig erfasst.

Beim CTMT war ein Hörsaal in einem der unteren Obergeschosse stützenfrei konzipiert, sodass die aufgehenden Geschosse mittels Stahlkonstruktion abgehängt werden mussten – die Konstruktion erfolgte in Ortbeton mit punktgestützte Flachdecken.

**NFL:** ca. 24.000 m<sup>2</sup>  
**Gedeckelte Kosten:** ca. € 154 Mio.  
**Baufirma:** STRABAG AG  
**Baugrubensicherung + Fundierung:** Bauer Spezialtiefbau GesmbH

# BUWOG - WHA ALADAR-PECHT-GASSE 15, 1220 WIEN

## PLANUNGSBEGINN

Unter der Bauherrschaft der BUWOG und nach den Entwürfen von BKK-3 Architektur ZT GmbH wird eine moderne Wohnhausanlage mit integriertem Gewerbebereich errichtet.

Das Gebäude gliedert sich in fünf oberirdische Geschosse und ist als terrassierter Baukörper konzipiert.

Besonderes Augenmerk wurde auf die Gestaltung der Außenbereiche gelegt: Pergolakonstruktionen dienen sowohl der Verschattung als auch als Rankgerüste für Begrünungselemente, wodurch ein harmonisches Zusammenspiel von Architektur und den Freiräumen entsteht.

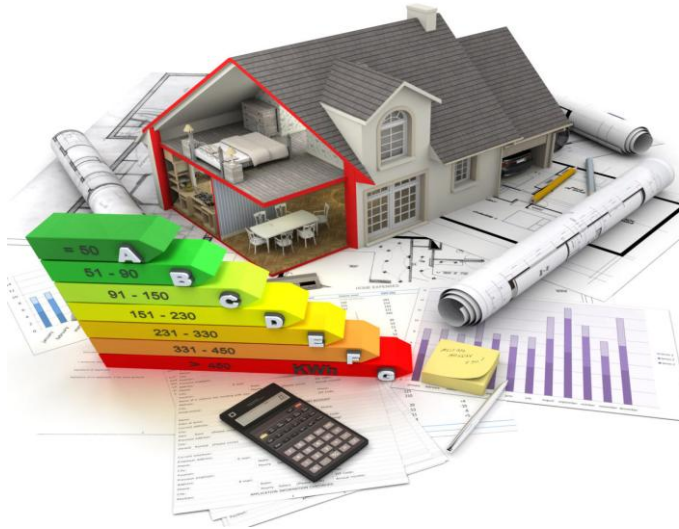
Die Planung erfolgte als Open-BIM-Projekt, wodurch eine nahtlose Koordination im Planerteam ermöglicht, und die Entwicklung optimaler Lösungen unterstützt wurde.

**Wohnnutzfläche:** ca. 9.800 m<sup>2</sup> / 160 WE  
**Bauherr:** BUWOG  
**Architektur:** BKK-3 Architektur ZT GmbH  
**Statik:** TOMS Ziviltechniker GmbH



# EXPERTISE IN BAUPHYSIK

Als erfahrenes Tragwerksplanungsbüro mit über 5000 realisierten Projekten in Wien und österreichweit bauen wir nun unser Portfolio um das Fachgebiet **Bauphysik** aus. Während die Tragwerksplanung unser Kerngeschäft bleibt, sorgt unsere kürzlich erlangte, langjährige bauphysikalische Expertise dafür, dass Neubauten und Sanierungen energieeffizient, gesundheitlich unbedenklich und wirtschaftlich umgesetzt werden können.



**Leistungsspektrum:**

- Vorentwurfs- und Entwurfsplanung
- Einreichplanung und Behördenkoordination, Energieausweise
- Mitwirkung bei Ausschreibung und Ausführung
- Gebäudezertifizierungen und Qualitätssicherung
- Schallpegelmessungen

**Projekttypen** (österreichweit betreut):

- Kleingartenwohnhäuser und Einfamilienhäuser
- Dachgeschossausbauten und kleinere Wohnbauprojekte
- Große Wohn- und Gewerbebauten
- Krankenhäuser sowie komplexe Sonderbauten
- Bildungseinrichtungen (Schulen, Kindergärten, Universitäten)
- Gaststätten, Verkaufsstätten und Beherbergungsbetriebe
- Sanierungsvorhaben denkmalgeschützter und moderner Bestandsbauten



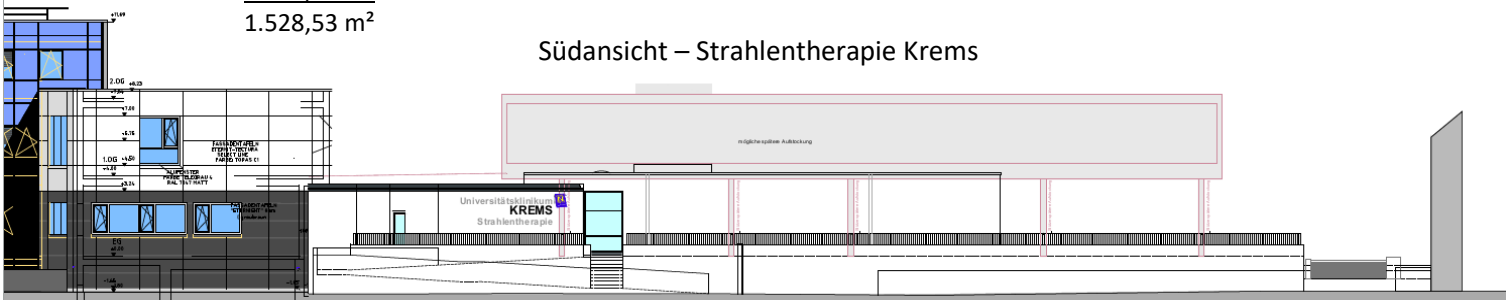
Unser Ansatz ist stets praxisorientiert: Wir liefern klare, normgerechte und finanziell bewährte Lösungen, die Architekten und Bauherren helfen, behördliche Auflagen zu erfüllen, den Nutzerkomfort zu steigern und langfristig Betriebskosten zu senken. Wir greifen auf 13 Jahre Erfahrung in der Bauphysik zurück, um Architektur und Bauherrenwünsche mit ihren spezifischen Anforderungen ideal zu vereinen – für gesunde, nachhaltige und zukunftssichere Bauvorhaben.

## UNIVERSITÄTSKLINIKUM KREMS - STRAHLENTHERAPIE ROHBAUGLEICHE

Nach Fertigstellung des Neubaus der Pathologie im Oktober 2023 konnte die bestehende alte Pathologie abgerissen werden. Dadurch wurde Platz für den Zubau zur bestehenden Strahlentherapie geschaffen.

Linearbeschleuniger LINAC:  
Zu den 3 bestehenden LINAC-Plätzen werden 2 neu dazu errichtet.  
Bruttogrundrissfläche      oberirdisch:      261,30 m<sup>2</sup>  
   unterirdisch:    1.267,23 m<sup>2</sup>  
                                1.528,53 m<sup>2</sup>

**Generalunternehmer:**      Leyrer & Graf  
**Architektur / Entwurf:**      Maurer & Partner  
**Architektur / Ausführung:**    Pfaffenbichler Architektur  
**Statik:**                              TOMS Ziviltechniker GmbH



## WHA LERCHENFELDER HAUPTPLATZ, KREMS IN BAU



**Bauherr:**      Österreichisches Volks-Wohnungswerk  
**Architektur:**    BKK-3 Architektur ZT GmbH  
**Statik:**           TOMS Ziviltechniker GmbH

Ziel des Projekts ist es, den Bereich am Lerchenfelder Hauptplatz zu einem lebendigen urbanen Mittelpunkt von Krems-Lerchenfeld weiterzuentwickeln und das bestehende Zentrum nachhaltig aufzuwerten.

Der nördliche Gebäuderiegel beherbergt im Erdgeschoss den Gewerbebereich, der sich zum bestehenden Lerchenfelder Hauptplatz orientiert. Darüber schiebt sich von Süden ein dreigeschossiger Wohnbaukörper, der durch eine Höhenstaffelungen und Einschnitte eine optimale Belichtung und Öffnung zum Innenhof ermöglicht.

Der Innenhof bildet das grüne Herz der Anlage und öffnet sich zur Hofrat-Erben-Straße hin. Hier entsteht ein halböffentlicher Raum, der Begegnung und Kommunikation fördert.

Mit seiner klaren architektonischen Haltung, der vielfältigen Nutzung und den qualitätsvollen Freiräumen trägt das Projekt wesentlich zur Revitalisierung und Aufwertung des Lerchenfelder Hauptplatzes bei – als neuer, lebendiger Mittelpunkt des Stadtteils Krems-Lerchenfeld.

Nutzfläche:    ca. 3.700 m<sup>2</sup>  
54 Wohneinheiten / 4 Gewerbeeinheiten

# DR. CHRISTOPHER TOMS - IHR BAUANWALT



TOMS LEGAL ([www.tomslegal.eu](http://www.tomslegal.eu)) ist eine Rechtsanwaltskanzlei im Zentrum Wiens mit Anwaltszulassung für sowohl die österreichische als auch die englische Rechtsordnung.

Der Fokus liegt auf Zivil-, Gesellschaftsrecht und M&A, mit besonderer Spezialisierung im Bau-, Planungs- und Energierecht.

Mit ihrer langjährigen Erfahrung in gerichtlichen Streitigkeiten und alternativer Streitbeilegung sowie in der Entwicklung umfassender Vertragsgesamtlösungen legt die Kanzlei großen Wert auf eine kompetente und individuelle Beratung ihrer Mandantinnen und Mandanten.

Spiegelgasse 19/16, 1010 Wien

Tel.: +43/1 310 16 60 | Mobil: +43/664/113 0801

E-Mail: [office@tomslegal.eu](mailto:office@tomslegal.eu)

## HIGHLIGHTS



HBLFA Raumberg



Kongresshaus Salzburg



Sportzentrum St. Pölten



Quartier - An der Schanze



HTL Bulme - Graz



Neuromed Campus Linz



Bundesschulzentrum St. Pölten



Kennedy Garden



AGES - Zoonose Mödling



Haus der Musik - Innsbruck



St. Josef Krankenhaus Wien



AKH Kinderchirurgie



Tauernklinikum Zell am See



Umbau Schlosshof



Therme Wien Oberlaa



Regierungsviertel St. Pölten



Landesklinikum Mistelbach-Gänserndorf



Krankenhaus Villach



Austria Campus



Sanierung Parlament

## LEISTUNGSSPEKTRUM TOMS ZIVILTECHNIKER GMBH

TRAGWERKSPLANUNG

BAUPHYSIK

PRÜFSTATIK GEMÄSS OIB

PRÜFINGENIEUR GEMÄSS §127 UND §128 WBO

BODENUNTERSUCHUNGEN

BAUGRUBENSICHERUNGSKONZEPTE

BAUKG

BIM - PLANUNG

SACHVERSTÄNDIGENGUTACHTEN

GEBÄUDEBEWERTUNGEN

GEBÄUDEPRÜFUNG GEMÄSS ÖNORM B 1300

BAUWERKSBÜCHER

BEGLEITENDE KONTROLLE



Ingenieurkonsulenten für  
Bauingenieurwesen

A-3500 KREMS/D.  
DACHSBERGGASSE 8  
TELEFON: 02732/72797

[office@toms.at](mailto:office@toms.at)

A-1050 WIEN  
MARGARETENSTRASSE 93  
TELEFON: 01 / 310 0707

[www.toms.at](http://www.toms.at)